







С  
У  
П  
Л  
Е  
М  
Е  
Н  
Т



Výstava Jiřího Marka (1991) a Sabiny Knetlové (1996) představuje důležitou sondu do specifické generační citlivosti, která stojí za proměnou malířského a sochařského jazyka. Převládající je tu jak výrazový návrat k naraci, jenž je však pozměněným, aktualizovaným způsobem „vyprávění“, tak potřeba fyzicky realizovat, zhmotňovat své vize v konkrétním materiálu, tedy potřeba vytvářet artefakty, jež se přirozeně včleňují, jako předměty, do společného životního prostoru. Tento aspekt tvorby reaguje na „nesnesitelnou lehkost bytí v době tzv. postmediální a postinternetové situace, kde se podstatná část kulturního a společenského sdílení odehrává prostřednictvím nehmotných dat, a kde převládá pohyb, neustálá změna a zrychlení životního tempa. Proti rychlosti změny se u obou autorů formuje moment koncentrace a zklidnění, proti efemérnímu plynutí dat akt lidské přítomnosti a proti odcizujícímu proudu operativního vědomí oblast hlubinných podprahových instinktů.

Betonové sochy Sabiny Knetlové vznikají tradičními sochařskými postupy, směřují však od popisnosti ke stylizačním principům, které mají postihnout především situovanost figury. Podstatné je její provázání s prostorem, na který zpravidla aktivně reaguje a tím se stává jeho součástí právě jako hybatel konkrétně rozehraného narativu. Autorka experimentuje s kontrasty plastických forem. Základním materiálem je jí beton vtlačovaný do sádrových forem, jehož povrch po odstranění kadlubu nechává syrově otevřený. Proti němu stává pružnost a barevnost gumových hadic nebo strohost stavebních prefabrikátů. Kombinací těchto forem vzniká vnitřní kompoziční napětí díla. Zároveň je tu „tematizován“ i civilizační kontrast mezi sochařskou modelací tvaru a průmyslově vyráběnými elementy, tedy právě moment, který je rozhraním lidské přítomnosti jako gesta a lidské přítomnosti jako aktu sériové průmyslové výroby.

Jiří Marek ve své poslední malířské fázi vstupuje do ikonografických rámců minulosti. Existující předobrazy ustálených vyprávěcích schémat mu slouží jako osvobozující platforma pro způsoby vlastního převyprávění, pro aktualizaci a modifikaci generačního pocitu usazeného do kulís zdánlivé minulosti, která však procesem autorské transformace nabývá na nejednoznačnosti, zpochybnění a přizračnosti. Vizuálně „známé“ se přes svou transparentnost hodnotově odcizuje. Plynulost narace je rozpojována. Asociace jsou spíše podprahovými

aluzemi na historický kontext, jehož skutečnou podstatou jsou v obrazech autora objevy dosud přehlížených meziprostorů, zákoutí a záhybů, které lze nově využít. Così zdánlivě archaického se tu radikalizuje, aby byla podlomena jistota z „překonaného“ a aby tu byl opět zpřítomněn lidský osud v jeho opakující se nahotě a heideggerovské vrženosti.

Zatímco pro sochy Sabiny Knetlové je určující projekce zklidnění jako pokud možno setrvalý stav, který vyzařuje z jádra hmoty a rozlévá se do okolního prostoru, mají obrazy Jiřího Marka povahu zneklidňujícího labyrintu, do něhož sestupuje lidské vědomí, aby znovu, v distančním časoprostorovém oddálení prozkoumalo svou tělesnou přítomnost, kterou se vřazuje do předmětného světa. Oba přístupy kladou naléhavé otázky po tom, co to vlastně je „přítomnost“. Je to rozvrh okamžiku zvěcněný uměleckým artefaktem, a tím zpomalený ve svém neúprosném mizení a zániku, nebo je to neustálý proces transformace, v němž se pohybujeme jako někdo, kdo je částečně unášen proudem dění a částečně se do něj snaží zasáhnout, zpomalit jeho tok nebo pozměnit jeho směr? Obrazy Jiřího Marka evokují jinotajná místa proměn situovaná do světa historizujících chimér a halucinací. Sochy Sabiny Knetlové a jejich instalační variace vytvářejí konkrétní místa vybízející k zastavení se a setrvání v konkrétním prostoru.

Název výstavy SUP LEM END je ironickou přesmyčkou slova „suplement“ označujícího cosi náhradního či doplňujícího, co vyrovnává nespokojenost nebo nedokonalost přítomného stavu. Jako by sdílené kolektivní hodnoty bylo nutné znovu založit na pevných základech, pro které se hledá intuitivní podoba odvozená z osobního, individuálního autorského průzkumu. Skepse tu působí jako vitální síla obnovující prověřené zdroje uložené v dějinách umění. Je to však ta samá skepse, která tyto zdroje podle potřeby ohýbá a přetváří, aby znovu rozvěřela prostor pro ryzí generační výpověď.

Petr Vaňous, kurátor výstavy





ס  
ט  
פ  
ג  
ד  
ה  
ו  
ז  
ח  
ט  
י





The exhibition of Jiří Marek (1991) and Sabina Knetlová (1996) represents an important exploration into how the feeling behind the transformation of the language of painting and sculpture is generation-specific. There is an expressive return to narration, modified and updated into “storytelling”, and the need to physically realize their visions in a particular material, ie the need to create artifacts that naturally integrate into the common living space. This aspect of creation responds to “the unbearable lightness of being” in the time of the post-media and post-internet era, where a substantial part of cultural and social sharing takes place through intangible data, and where movement, constant change, and an accelerated pace of life prevail. In opposition to the speed of change, both authors form a moment of concentration and calm. Formed against the ephemeral flow of data is an area of deep subliminal instincts created against the alienating stream of operative consciousness.

The concrete sculptures of Sabina Knetlová are created using traditional sculptural techniques, but they go from descriptive principles to stylistic ones, which mainly affect the position of the figure. Most important is its connection with the space, to which it usually actively responds, and thus becomes a part of it, as if the perpetuator of a specifically played narrative. The author experiments with contrasts of plastic forms. The base material of concrete is pressed into plaster molds, the surface of which is left raw afterwards. The flexibility of rubber hoses or the austerity of prefabricated buildings opposes it. The combination of these forms creates an internal tension in the work. At the same time, there is a “thematized” civilizational contrast between sculptural modeling of shape and industrially produced elements, eg. the moment that is the interface of human presence as a gesture and human presence as an act of serial industrial production.

In his latest painting phase, Jiří Marek enters iconographic frameworks of the past. The existing prototypes of established narratives serve him as a liberating platform for ways of retelling, updating, and modifying the generational feeling in the scenes of the apparent past. These feelings, however, become ambiguous, questionable, and ghostly in the process of authorial transformation. Although visually “familiar” through its transparency

it is value-alienating. The smoothness of the narration is disconnected. Associations are rather subliminal allusions to the historical context, the real essence of which - in the author’s paintings - are the discoveries of hitherto overlooked interspaces, nooks, and folds, which can be newly utilized. Something seemingly archaic is radicalized here in order to undermine the certainty of the “overcome” and to manifest human destiny in its recurring nudity and Heidegger’s throw-ness.

While for Sabina Knetlová’s sculptures the projection of calming is decisive as a permanent state radiating from the core of matter and spilling into the surrounding space, Jiří Marek’s paintings have the nature of a disturbing labyrinth into which human consciousness descends to re-examine its space-time distance. Both approaches ask urgent questions about what “presence” really is. It is a schedule of the moment perpetuated by an artefact, and thus slowed down in its relentless disappearance and extinction, or it is a constant process of transformation in which we move as someone who is partly carried away by the current and partly trying to intervene, slow down, or change his direction? Jiří Marek’s paintings evoke mysterious places of change situated in the world of historical chimeras and hallucinations. The statues of Sabina Knetlová and their installation variations create specific places encouraging them to stop and stay in a specific space.

The title of the SUP LEM END exhibition is an ironic anagram of the word “supplement” denoting something substitute that balances the dissatisfaction or imperfection of the present state. It’s as if shared collective values had to be re-established on solid foundations and for which an intuitive form derived from personal and individual authorial research was sought. Skepticism acts here as a vital force renewing proven resources stored in the history of art. It is this same skepticism that bends and reshapes these resources as needed to reopen the space for a strong generational statement

Petr Vaňous, curator of the exhibition





Jiří Marek  
Trojaion  
akryl na plátně / acrylic on canvas  
35 x 25 cm, 2021



Jiří Marek  
Zlomená hůl / Broken Stick  
akryl na plátně / acrylic on canvas  
35 x 24 cm, 2021





Jiří Marek  
Bad Balance  
akryl na plátně / acrylic on canvas  
35×25 cm, 2021

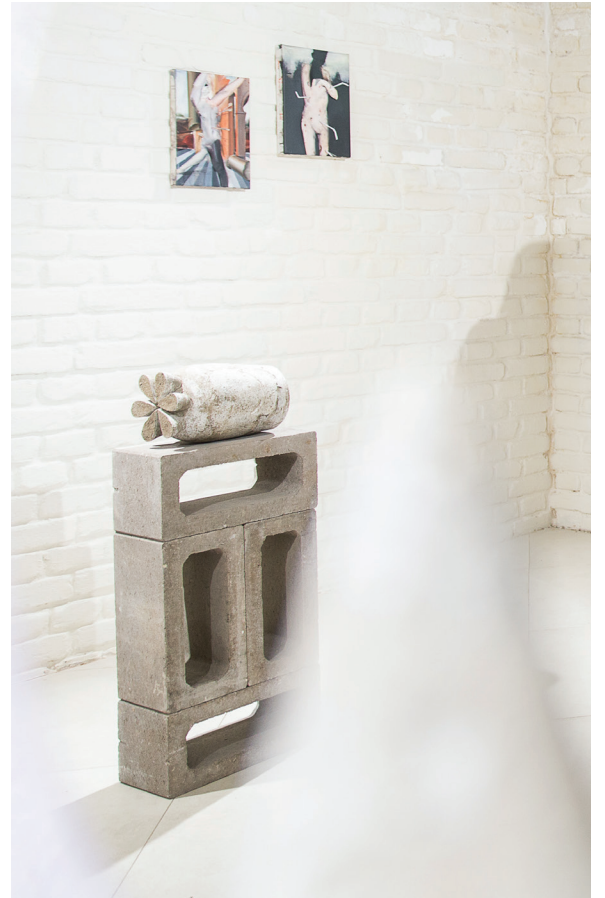


Jiří Marek  
Hlavice / Heads  
akryl na plátně / acrylic on canvas  
35×25 cm, 2021









Sabina Knetlová  
Makovička / Poppyhead  
beton, pryž / concrete, rubber  
17,5 × 29 × 20 cm, 2021





Sabina Knetlová  
Nasloucháč / Listener  
beton, zahradní hadice / concrete, garden hose  
23,5 × 153 × 21 cm, 2021



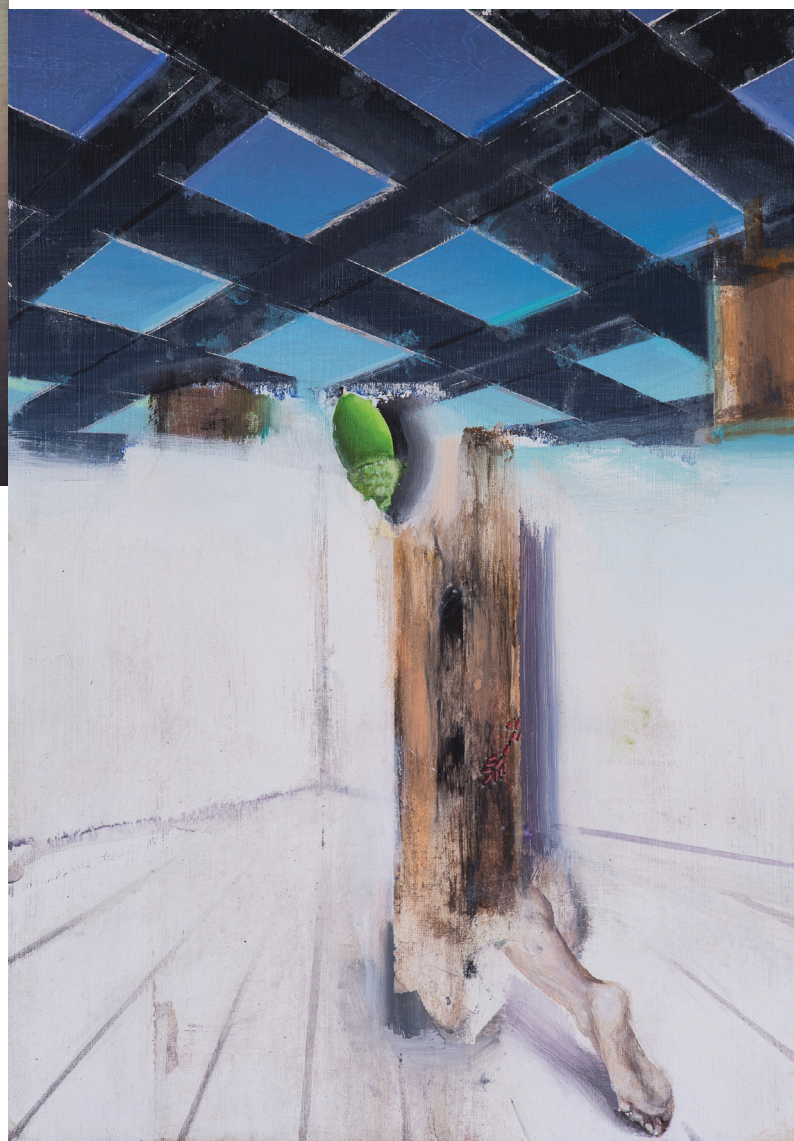








Jiří Marek  
The Beauty of Rokeby  
akryl na plátně / acrylic on canvas  
35 x 24 cm, 2021



Jiří Marek  
Kulminační bod / Peak Point  
akryl na plátně / acrylic on canvas  
35 x 25 cm, 2021





Jiří Marek  
Dying Out  
akryl na plátně / acrylic on canvas  
35×24 cm, 2021



Jiří Marek  
Chorion  
akryl na plátně / acrylic on canvas  
36×24 cm, 2021













Jiří Marek  
Monument  
akryl na plátně / acrylic on canvas  
230×190 cm, 2021







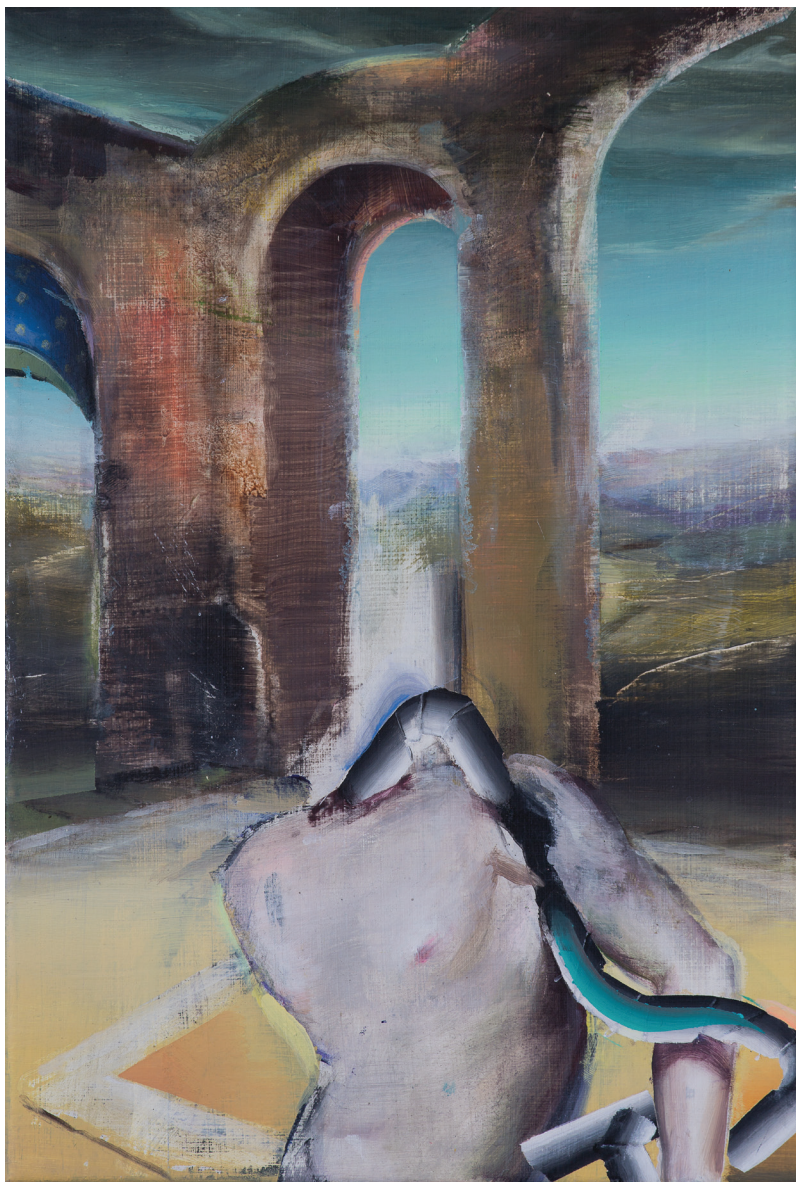


Jiří Marek  
Blue Room  
akryl na plátně / acrylic on canvas  
35 x 24 cm, 2021



Jiří Marek  
Chrlíč/Spout  
akryl na plátně / acrylic on canvas  
35 x 24 cm, 2021





Jiří Marek  
Dick Out  
akryl na plátně / acrylic on canvas  
35 × 24 cm, 2021



Jiří Marek  
... A tvár i karma ho klamú / ...And Face And Karma Deceive Him  
akryl na plátně / acrylic on canvas  
35 × 25 cm, 2021









Sabina Knetlová  
Přímý pohled do vybledlé duhy (Nebe bylo jako vždy nahoře) /  
A Direct Look Into The Faded Rainbow (The Sky Was Up As  
Always), beton, zahradní hadice / concrete, garden hose  
76 × 148 × 20 cm, 2021





Sabina Knetlová  
Funkční spojení / Functional Connection  
beton, zahradní hadice / concrete, garden hose  
64 × 34 × 24 cm, 2021

Sabina Knetlová  
Měsíc až na konci prstu / The Moon At The Tip Of Your Finger  
beton, zahradní hadice / concrete, garden hose  
91 × 40 × 21 cm, 2021















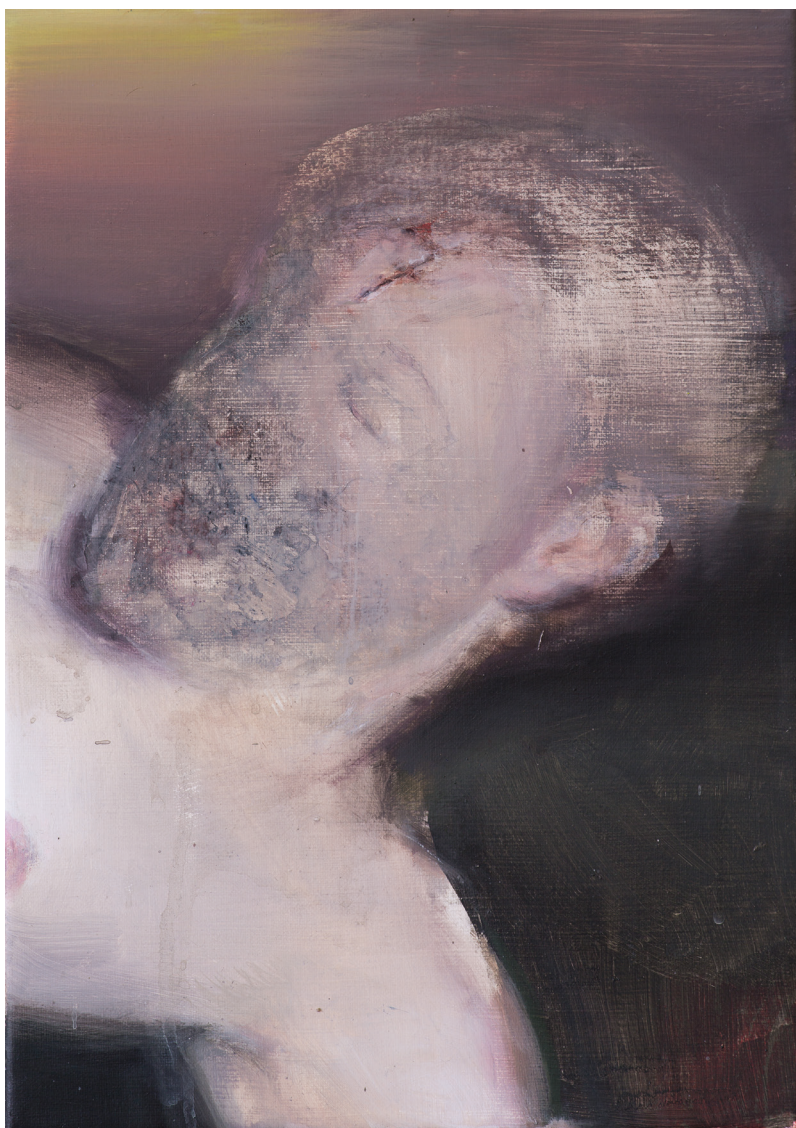


Jiří Marek  
Graft  
akryl na plátně / acrylic on canvas  
35 x 25 cm, 2021



Jiří Marek  
Ambit  
akryl na plátně / acrylic on canvas  
35 x 24 cm, 2021





Jiří Marek  
Permanent Mark  
akryl na plátně / acrylic on canvas  
35×25 cm, 2021



Jiří Marek  
Sellout  
akryl na plátně / acrylic on canvas  
35×24 cm, 2021





Jiří Marek  
The Big Leap  
akryl na plátně / acrylic on canvas  
35 x 25 cm, 2021



Jiří Marek  
Genius Loci  
akryl na plátně / acrylic on canvas  
35 x 25 cm, 2021





Jiří Marek  
Lament  
akryl na plátně / acrylic on canvas  
35 × 24 cm, 2021



Jiří Marek  
Stauros  
akryl na plátně / acrylic on canvas  
35 × 25 cm, 2021





Sabina Knetlová  
Soukromá vodní laboratoř / Private Water Laboratory  
beton, zahradní hadice / concrete, garden hose  
80 × 35 × 64 cm, 2021

















Sabina Knetlová  
Hlava zahradníkova / Gardener's Head  
beton, zahradní hadice / concrete, garden hose  
20 × 32 × 21 cm, 2021





Sabina Knetlová  
Pět kapek pravé nohy / Five Drops Of The Right Foot  
beton, zahradní hadice / concrete, garden hose  
19,5 × 33 × 15,5 cm, 2021





Sabina Knetlová  
Ruka (dva prameny) / Hand (two springs)  
beton, zahradní hadice / concrete, garden hose  
52 x 29 x 18 cm, 2021









Jiří Marek  
Connections  
akryl na plátně / acrylic on canvas  
36 x 24 cm, 2021



Jiří Marek  
Šach / Check  
akryl na plátně / acrylic on canvas  
35 x 25 cm, 2021





Jiří Marek  
Scopus  
akryl na plátně / acrylic on canvas  
35×24 cm, 2021



Jiří Marek  
Svatý Eklektian / Saint Eclectic  
akryl na plátně / acrylic on canvas  
35×24 cm, 2021











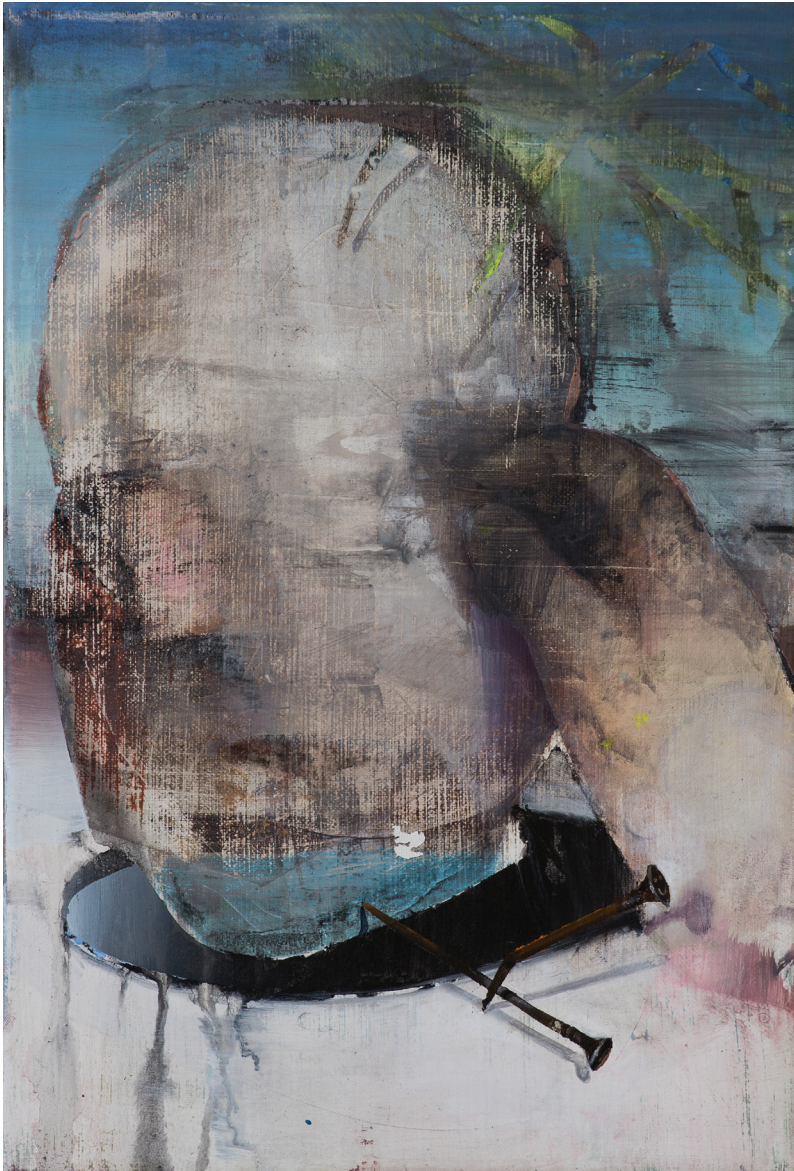


Jiří Marek  
D(u)e Fenestra  
akryl na plátně / acrylic on canvas  
35 x 24 cm, 2021



Jiří Marek  
Full House  
akryl na plátně / acrylic on canvas  
35 x 25 cm, 2021





Jiří Marek  
Moc-King  
akryl na plátně / acrylic on canvas  
35×24 cm, 2021



Jiří Marek  
Topsy-Turvy  
akryl na plátně / acrylic on canvas  
35×24 cm, 2021





Jiří Marek  
Sparkle in the Eye  
akryl na plátně / acrylic on canvas  
170 × 150 cm, 2021



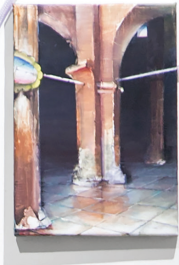


Jiří Marek  
The Strut  
akryl na plátně / acrylic on canvas  
300 × 210 cm, 2021









Informational text or labels on the wall, partially obscured by the foreground object.





Jiří Marek  
History Unfold  
akryl na plátně / acrylic on canvas  
78,5 × 57 cm, 2021





Jiří Marek  
Fitting Room  
akryl na plátně / acrylic on canvas  
240 × 180 cm, 2020









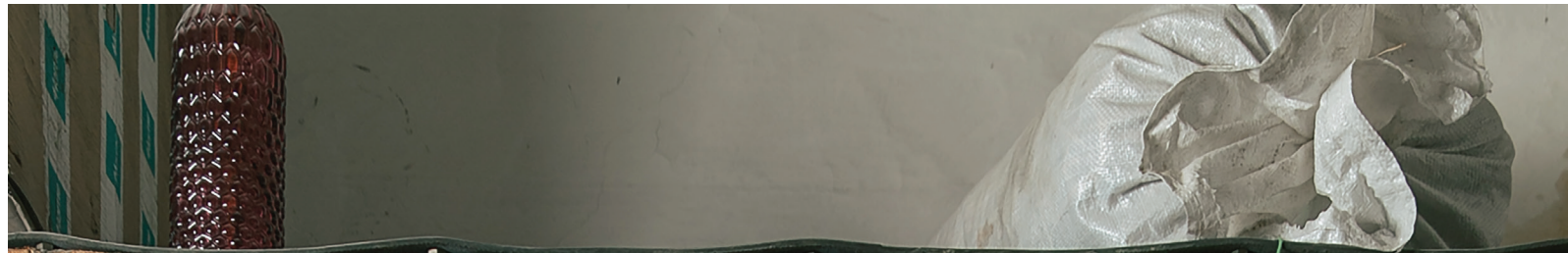












N05



SNOS BUNKY 80 kg , POČET BUNEK - 4























Special  
nitrocedilo  
C 6000













Sabina Knetlová & Jiří Marek  
SUP LEM END



Katalog je vydán u příležitosti výstavy Sabina Knetlová & Jiří Marek SUP LEM END  
v The Chemistry Gallery, která se konala od 17. 9. do 17. 10. 2021.

The catalog is published on the occasion of the exhibition Sabina Knetlová & Jiří Marek  
SUP LEM END in The Chemistry Gallery, which took place from September 17th to October 17th, 2021.

konceptce výstavy / concept of the exhibition: Petr Hájek

kurátor výstavy / curator: Petr Vaňous

text k výstavě / text: Petr Vaňous

grafika katalogu / catalog graphic design: Eva Hanzalová

konceptce katalogu / concept of the catalog: Eva Hanzalová, Petr Hájek, Jan Reindl

fotografie / photo: Petr Kopal

produkce katalog / production: Jan Reindl

překlad / translation: Keri Engeland Weigová

tisk / print: Indigoprint

