

P E T R M A L I N A

C i t y T i m e

E D I C E B A D O K H

C I T Y T I M E

Text Radek Wohlmuth

Petr Malina (1976) maluje tak, jako se jiní dívají. Ale jsou různé druhy pohledů a o různých věcech také vypovídají. Malinovy obrazy okolní svět zachycují především zřetelně, realisticky, jakoby nezúčastněně. Právě nízký práh emoční zainteresovanosti je také důvodem, proč je možné tvrdit, že jde o obrazy profesionálního pozorovatele. Jejich hodnota ovšem nespočívá v obnažující drobnopisnosti, o kterou usiluje paparazzi.

Petr Malina (1976) paints in the same manner as others look. However, there are various types of looks and they testify to various things. In Malina's paintings, the surroundings are captured above all clearly, realistically, and with certain disengagement. It is exactly the low threshold of emotional engagement which suggests that the paintings have been created by a professional observer. Their value does not lie in the uncovering of details for which the paparazzi strive.



Petr Malina maluje sice pečlivě a soustředěně, ale přesto své náměty pojímá sumárně, téměř bez detailů. Proto se může zdát, že jeho plátna navzdory zřetelnému poutu se skutečností víc skrývají, než vyjevují.

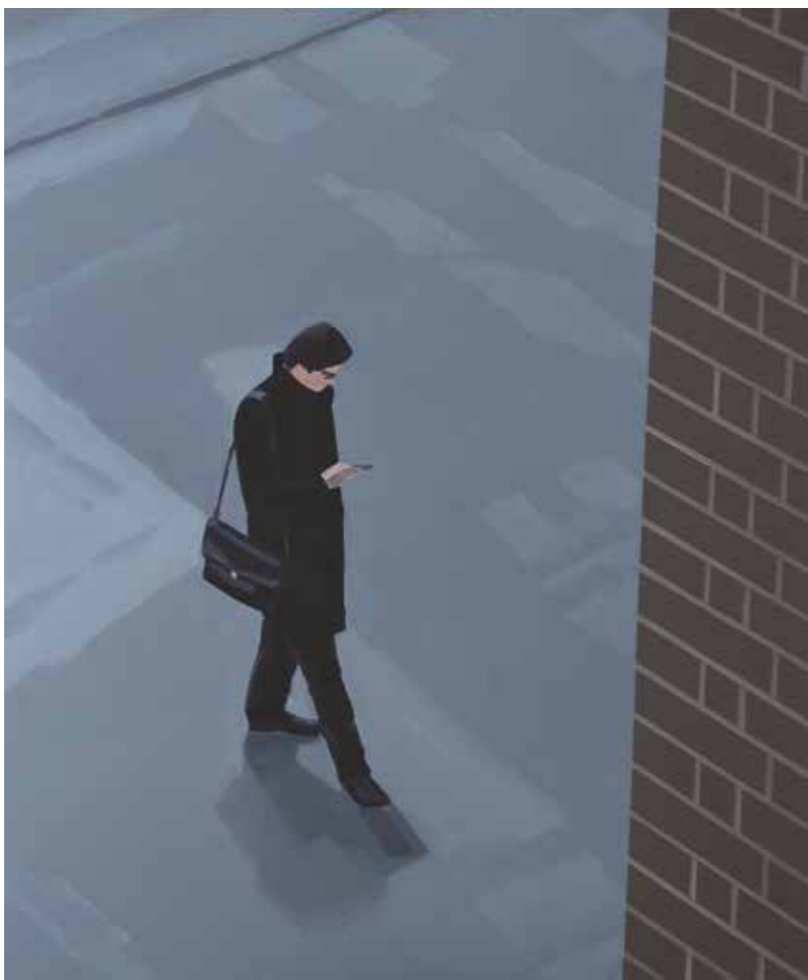
V tomto přesvědčení utvrzuje také fakt, že i když zobrazuje naprosto konkrétní místa s konkrétními lidmi, jejichž chování je podmíněné konkrétními událostmi, na jeho plátnech defilují především neadresné fasády anonymních domů a postavy, které jsou v mnoha ohledech jejich živoucím odrazem.



Petr Malina is careful and concentrated in his painting but the topics are represented in a general way, almost without detail. It may therefore seem that, despite the obvious link to reality, his paintings hide more than they show. This is enforced by the fact that even if he depicts specific places with specific people whose behaviour is conditioned by specific events, the paintings are mainly filled with nondescript façades of anonymous houses and people who in many ways represent the living reflection thereof.

Sám / Alone
80 x 60 cm, olej na plátně / oil on canvas
2010

Frieze
180 - 250 cm, olej na plátně / oil on canvas
2010



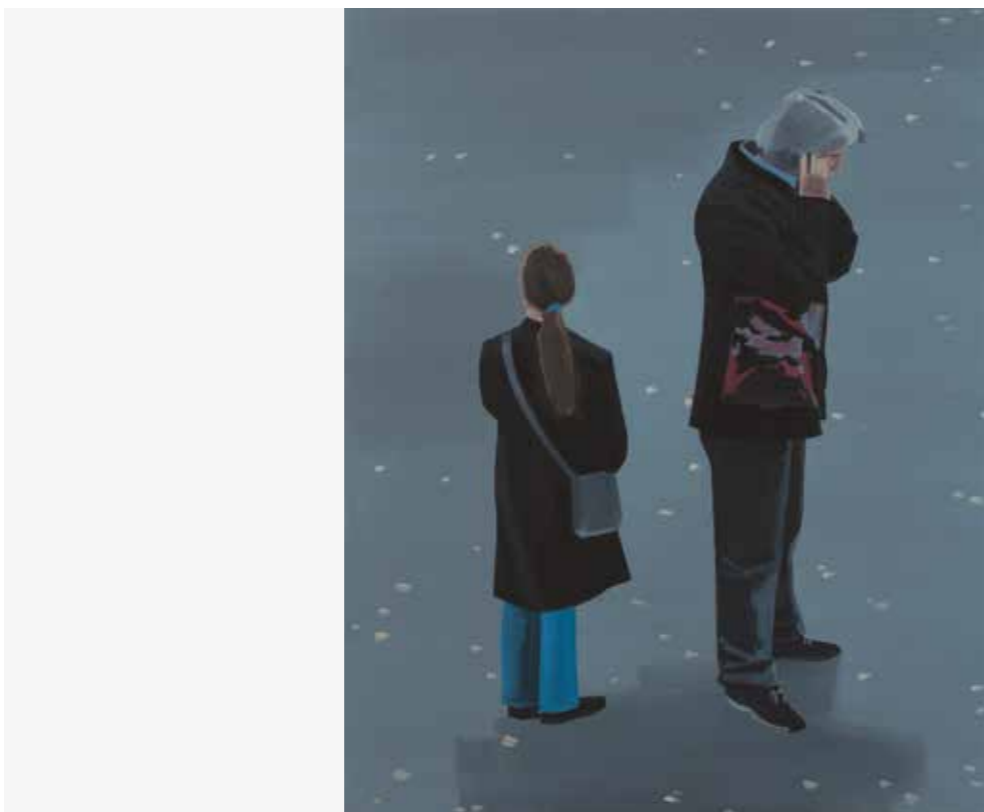
Při vědomí toho, že si Petr Malina témata svých obrazů uvědoměle vybírá a stejně nenáhodný je i jeho rukopis, nezbývá než konstatovat, že mu tedy zřejmě nejde o doslovný přepis reality jako takové, ale že mu realita slouží k zaznamenávání informací jiného druhu.

Byznysman / Businessman
120 x 100 cm, olej na plátně / oil on canvas
2011



If we take into account the fact that Malina knowingly chooses the topics of his paintings and his brushwork is not arbitrary either, we have to state that it is probably not the exact depiction of reality he is concerned with, but rather that reality serves as a means of recording other types of information.

Přítelkyně / Girlfriends
150 - 200 cm, olej na plátně / oil on canvas
2011



Jako předmět jeho zájmu se nabízí právě jedna z kvalit, kterou disponuje pohled coby nástroj, jímž je schopen podobné pouliční situace zachytit – totiž prchavost. Vypadá to, že Petra Malinu více než deskriptiva skutečnosti přitahuje neuchopitelné tajemství běžné chvíle všedního dne. Moment, který odezní dřív, než si ho někdo stačí racionálně uvědomit. Z tohoto hlediska je také možné vnímat odkaz na čas a časovost v názvu jeho výstavy. Ten ostatně otevřeně artikuluje i další důvod jeho obrazů, kterým je město.

Ještě chvilku / A little while
100 x 80 cm, olej na plátně / oil on canvas
2011



The object of his interest might be one of the qualities a look (as a tool that is able to capture similar street situations) can offer – fluidity. It seems that rather than to description, Malina is attracted to the unseizable secret of a common everyday moment. A moment which is over before anyone is able to realise it rationally.

This is a viewpoint from which one can perceive the reference to time and topicality in the title of this exhibition, which also openly articulates another common denominator of his paintings, i.e. the city.

Kamarádky / Friends
150 x 190 cm, olej na plátně / oil on canvas
2011



Wolfsburg
150 x 220 cm, olej na plátně / oil on canvas
2010



Přítelkyně II./ Girlfriends II.
120 x 100 cm, olej na plátně / oil on canvas
2013



Na přechodu / The crossing
75 x 70 cm, olej na plátně / oil on canvas
2013



Před Tate / In front of Tate
165 x 220 cm, olej na plátně / oil on canvas
2010



Město je nevyčerpatelné a stále aktuální téma - fascinující architektonický labyrint donekonečna zmnožovaný výlohami a okny, kultivovaná betonová džungle, která neustále mění svoji podobu. Často je dnes člověku bližší než původní stará příroda, kde mívá paradoxně větší pocit ohrožení.

Office man
120 x 100 cm, olej na plátně / oil on canvas
2010



The city is an endless topic that is constantly up to date - a fascinating architectonic labyrinth, endlessly multiplied by windows and shop windows, a cultivated concrete jungle which continuously changes its form. These days, man often feels closer to the city than to the original nature where one paradoxically feels more endangered.

Pauza / Pause
70 x 50 cm, olej na plátně / oil on canvas
2009



Roztok / Rostock
170 x 230 cm, olej na plátně / oil on canvas
2009

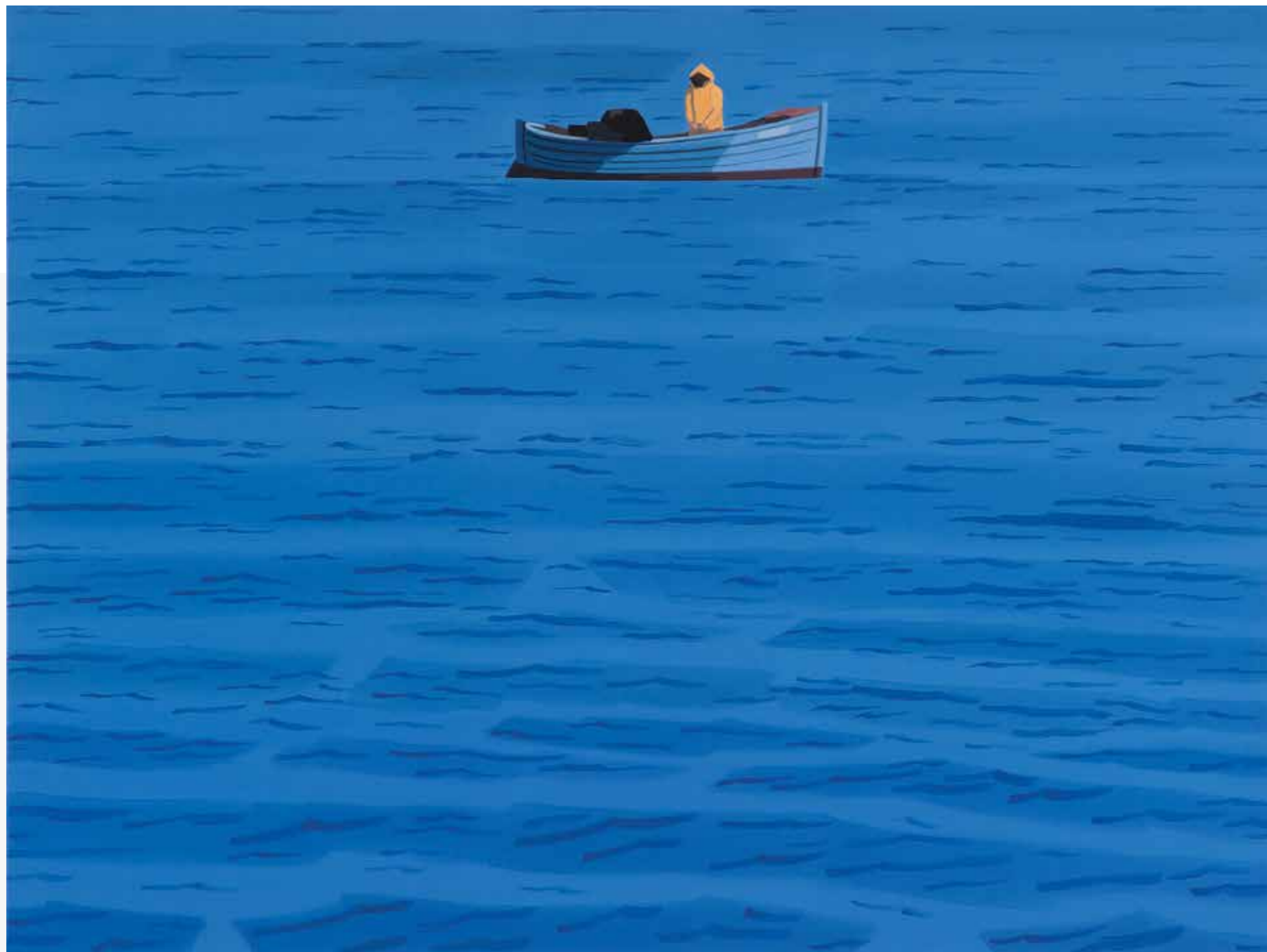


Adidasky / Adidas shoes
60 x 50 cm, olej na plátně / oil on canvas
2009



Mnichov / Munich
120 x 100 cm, olej na plátně / oil on canvas
2010

Rybář / Fisherman
165 x 220 cm, olej na plátně / oil on canvas
2010



Město je těkavý souhrn opakujících se prvků – geometrizujících linií, ploch, hmot a hran, a takové je i na obrazech Petra Maliny. Svým způsobem urbánní je i jeho „konstruktivistický realismus“, který je možné vnímat jako první stupeň k abstrakci.

The city is a volatile sum of repetitive elements – geometrizing lines, areas, masses and edges, and that is how it appears in Malina's paintings. Even his “constructivist realism” which can be perceived as the first stage to abstraction is in a way urbane.



Berlínská zeď / The Berlin Wall
100 x 120 cm, olej na plátně / oil on canvas
2010



Earl's Court
100 x 135 cm, olej na plátně / oil on canvas
2011



London house II
75 x 70 cm, olej na plátně / oil on canvas
2012

Zřetelné je to především, když upře svou pozornost na zúžený výsek fasády. Zazoomuje na detail, který ztratí oporu v kontextu a stane se volnou kompozicí. Tento proces nenápadně vedoucí k minimalistické nepředmětnosti ještě podtrhne fakt, že Petr Malina pracuje podle digitálních snímků. Jeho malba je tedy od reality hned dvakrát vzdálená, protože jejím bezprostředním modelem není objektivní skutečnost, ale kódovaný datový soubor.



London house III.
75 x 70 cm, olej na plátně / oil on canvas
2012

It is predominantly obvious when he focuses his attention on a narrowed segment of a façade. He zooms in at a detail that loses its support when out of context and becomes a free composition. This process, which unobtrusively leads to minimalist non-objectness is emphasized by the fact that Malina paints from digital images. Thus, there is a double distance between his paintings and reality, since their direct model is not the objective reality but an encoded data file.



Londýn / London
120 x 160 cm, olej na plátně / oil on canvas
2012



Podobné je to u něj ale i s lidmi. Důraz na figuru připomínají formáty jeho pláten, které nezřídka převyšují ta, na nichž je samotná architektura. Postavy u Petra Maliny nepředstavují stafáž. Často jsou zásadním námětem obrazu a upírá se na ně veškerá pozornost. Přesto nemívají výrazné individuální znaky ani nejsou hybateli děje.

It is similar with Malina's depiction of people. The focus on human figure is obvious from the format of his paintings which often exceed those depicting only architecture. In Malina's artwork, people are not a mere façade. They often represent the major topic of the paintings and all the attention is fixed on them. Despite this, they usually have neither strong individual signs, nor are they the driving forces of action.

London house
60 x 80 cm, olej na plátně / oil on canvas
2010



Kunsthalle
135 x 180 cm, olej na plátně / oil on canvas
2010



Odcházení / Leaving,
80 x 60 cm, olej na plátně / oil on canvas
2009



Projekce / Projection
120 x 100 cm, olej na plátně / oil on canvas
2010



Tate
150 x 200 cm, olej na plátně / oil on canvas
2010



Postávají, někam jdou, telefonují nebo píšou esemesky. Nejednají bezcílně, ale rozklíčovat jejich příběh je těžké, takže ještě posilují nejednoznačnost Malinových olejomalb. Ty tak navzdory zobrazovanému námětu tedy nejsou v první řadě obrazy míst a lidí. Jsou to především obrazy vizuálních schémat, která všichni velmi dobře známe, takže mohou být sebeidentifikační dokonce v obou pohledových směrech. Jak z pozice pozorovatele, tak pozorovaného. A v tomto ohledu je možné o umění Petra Maliny uvažovat také jako o auto/portrétním.

Zákulisí / Backstage
100 x 120 cm, olej na plátně / oil on canvas
2010



They are standing, going somewhere, making phone calls or texting. They do not act aimlessly yet it is complicated to decipher their stories, which enhances the ambiguity of Malina's oils. Despite their topic, they are primarily not the depictions of places and people, but predominantly represent visual schemes we are all familiar with, and thus can be self-identifying in both viewpoints - i.e. from the observer's position as well as from the position of the observed. In this respect, the art of Petr Malina may be considered as the art of portrait/self-portrait.

Dark show
80 x 85 cm, olej na plátně / oil on canvas
2008



Zároveň ale jeho tvorba nepřestává být deníkem prožitých chvil zachycujících čistý vjem, náladu, atmosféru, zárodek možného příběhu. Prostě oka/mžik. Petr Malina nás prostřednictvím svých pláten učí znovu se dívat - kolem sebe, ale zejména na sebe. A právě to je hlavní skrytě přítomná rovina jeho obrazů.

Bez názvu / Untitled
80 x 60 cm, olej na plátně / oil on canvas
2010



Yet at the same time, his artwork still remains a diary of the experienced moments which capture the pure perception, mood, atmosphere, the seed of a possible story - simply the moment. Through his paintings, Petr Malina teaches us to take a fresh look - around us and namely at ourselves. That is the main level - hidden but present - of his paintings.

Dvojice / Pair
80 x 60 cm, olej na plátně / oil on canvas
2013



Číňanka / Chinese girl
120 x 100 cm, olej na plátně / oil on canvas
2009



Luc
80 x 60 cm, olej na plátně / oil on canvas
2013



V průhledu / In vista
80 x 55 cm, olej na plátně / oil on canvas
2010



Bez názvu / Untitled
50 x 60 cm, olej na plátně / oil on canvas
2010



Objekt / Art object
100 x 80 cm, olej na plátně / oil on canvas
2013



Fotografka / Photographer
100 x 80 cm, olej na plátně / oil on canvas
2010

Petr Malina

*1976

Studium

- 1994 – 2001 AVU Praha (ateliéry J.Sopka a J. Davida)
 1998 Staatliche Akademie der Bildenden Kunst, Karlsruhe
 2000 Middlesex University, Londýn

Samostatné výstavy

- 1996 Obrazy, Galerie Velryba, Praha
 1999 Z dovolené, Galerie a antikvariát Černý pavouk, Ostrava
 2000 Obrazy z dovolené, Galerie Art Chrudim
 Pohoda u moře, Galerie Pecka, Praha
 2001 Nebe a moře, Galerie Ambrosiana, Brno
 Majáky, lodě, parky a moře, Galerie U kamene, Cheb
 2002 Léto na Lidu, GHMP – Staroměstská radnice, Praha
 2004 Etretat, Galerie ad astra, Kuřim
 2005 London Eye, Ouky Douky Coffee, Praha
 2006 Černý Petr, AJG, České Budějovice (s F. Černým)
 U moře, Galerie Pintner, Hofheim am Taunus, Německo
 2007 Ukradené Obrazy, Galerie Dole, Ostrava
 2008 Beuys se dívá, Galerie ad astra, Kuřim
 Obrazy, Galerie Paul Sties, Kronberg, SRN
 2009 Večer se blíží, Galerie 207, Praha
 Vedlejší projekt, Galerie a vinárna U zlaté štičky, Kolín
 Večer se blíží..., Galerie Art, Chrudim
 2010 Dark show, Galerie České pojišťovny, Praha
 City Walks, Galerie kritiků, Praha
 2011 Story, Galerie ad astra, Kuřim
 2012 Město, Galerie a vinárna Zlatá štika, Praha
 2013 City Times, Galéria mesta Bratislavy, Bratislava
 Dva světy, Galéria Jána Koniarka, Trnava
 2015 City Time, Galerie kritiků, Praha

Společné výstavy

- 1996 Punčový řez, Veleslavínova ul., Praha
 1997 DUM, Žižkov – Bořivojova 106, Praha
 AVU 1997, Galerie Mánes, Praha
 1998 Punčový řez, divadlo Zlín
 Dole v Bunkru, prostory bývalého rockového klubu, Praha
 1999 CARGO, studenti J. Sopka a J. Skrepla, Drážďany, SRN
 International Young Art 1999, výstava spojená s aukcí,
 Tel Aviv, Izrael; Chicago, USA
 Close Encounters, Narden – Centrum J.A.Komenského, Nizozemí
 Šest, studenti AVU, Cheb
 Vidiny, Školská 28, Praha
 2000 AVU 2000, Galerie Mánes, Praha
 Zdroje nového stylu, Jízdárna Pražského hradu, Praha

- 2001 Má vlast, Galerie VŠUP, Praha
 AVU v Peru, Lima, Peru
 RETRO, Galerie AVU, Praha
 Diplomanti 2001, Veletržní palác, Praha
 2002 Kytky, Banka HVB - Valdek, Praha
 4 krát 1, Galerie VŠUP, Praha
 2003 6.května, Galerie NoD - Roxy Praha
 Artnow.cz, Galerie Mánes, Praha
 Perfect Tense, Jízdárna Pražského hradu, Praha
 2004 Lidé ve městě, HVB Bank - Valdek, Praha
 Intercity: Berlín- Praha, Galerie Mánes, Praha
 HfBK Dresden – AVU Prag, Kunst Ostdeutsche Galerie, Regensburg
 Krajina, HVB Bank – Vítězné nám., Praha
 Studenti J. Sopka, Galerie XXL, Louny
 Čistá krása, Galerie kritiků, Palác Adria, Praha
 2005 Zima, HVB Bank – Revoluční, Praha
 Intercity: Berlín – Praha, Haus am Waldsee, Berlín
 MINI, Galerie Artkontakt, Brno
 Černého Petra má Zbyněk, Galerie Brno (s F.Černým a Z.Sedleckým)
 2006 Příští stanice Arkádie, Galerie moderního umění, Roudnice nad Labem
 Nächste station Arkadien, Zámek Pirna, SRN
 IV. Zlínský salon mladých, Dům umění, Zlín
 2007 Junge Kunst aus Prag, Levantehaus, Hamburg
 Resetting – Jiné cesty k věcnosti, GHMP – Městská knihovna, Praha
 2008 Autoportrét v čes. umění 20. a 21. st., AJG, Hluboká
 Big gruppen hybrid painting session, Hala Holešovice, Praha
 Ilúzia priestoru, Nitranská galéria, Slovensko
 Autoportrét v čes. umění 20. a 21. st., AJG, Hluboká
 2009 The Big Show 4, Silas Marder Gallery, Bridgehampton, USA
 2010 Rovnostranný trojúhelník, Meetfactory, Praha (s P. Krátkým a M. Medunou)
 2011 Theatre Mundi, Centrum umění Mäntinranta, Tampere
 Současná česká krajina..., Galerie moderního umění, Hradec Králové
 VI. Nový zlínský salon, Dům umění, Zlín
 Theatre Mundi, Galerie kritiků, Praha
 2013 Já je někdo jiný, Galerie VNG AG, Lipsko, Německo
 Cesta městem, Galerie Rampa, Ústí nad Labem
 Já je někdo jiný, Galerie kritiků, Praha
 Diskrétní transpormace, Topičův salon, Praha
 2014 Plavci, Oblastní galerie, Liberec
 Spot, Galerie NTK, Praha
 2015 Parallax Art Fair, Londýn
 Výchozí pozice, Armaturka, Ústí nad Labem

Kontakt

+420 604 794 156
 petrxmalina@seznam.cz

Petr Malina

*1976

Studies

- 1994 – 2001 Academy of Fine Arts, Prague (studios of J. Sopko and J. David)
 1998 Staatliche Akademie der Bildenden Künste, Karlsruhe
 2000 Middlesex University, London

Solo Exhibitions

- 1996 Pictures, Velryba Gallery, Prague
 1999 Holiday, Černý pavouk Gallery, Ostrava
 2000 Holiday Images, Art Gallery, Chrudim
 Good Times by the Sea, Pecka Gallery, Prague
 2001 Sky and Sea, Abrosiana Gallery, Brno
 Lighthouses, Boats, Parks and Sea, U kamene Gallery, Cheb
 2002 Summer at the Lido, City Gallery Prague – Old Town Hall, Prague
 2004 Etretat, Ad-astra Gallery, Kuřim
 2005 London Eye, Ouky Douky Coffee, Prague
 2006 Černý Petr, Gallery, Aleš South Bohemian Gallery, České Budějovice
 By the Sea, Pintner Gallery, Hofheim am Taunus, Germany
 2007 Stolen Images, Dole Gallery, Ostrava
 2008 Beuys is watching, Ad-astra Gallery, Kuřim
 Paintings, Paul Sties Gallery, Kronberg, Germany
 2009 Evening is coming, 207 Gallery, Prague
 Side project, Zlatá Štíka Gallery, Kolín
 Evening is coming..., Art Gallery, Chrudim
 2010 Dark show, Česká pojišťovna Gallery, Prague
 City Walks, Gallery of Art Critics, Prague
 2011 Story, Ad-astra Gallery, Kuřim
 2012 City, Galerie a vinárna Zlatá štíka, Praha
 2013 City Times, City Gallery, Bratislava, Slovakia
 Two worlds, Gallery of Ján Koniarek, Trnava, Slovakia
 2015 City Time, Gallery of Art Critics, Prague

Group Exhibitions

- 1996 Punch Cake, Veleslavínova street, Prague
 1997 DUM, Žižkov – Bořivojova street 106, Prague
 Academy of Fine Arts 1997, Mánes Gallery, Prague
 1998 Punch Cake, Zlín Theatre, Zlín
 Down in Bunkr, spaces of former rock club, Prague
 1999 CARGO, Dresden, Germany
 International Young Art 1999, Tel Aviv- Izrael; Chicago, USA
 Close Encounters, Narden – Centre of J.A.Komenský, Holland
 Six, students of Prague Academy, U kamene GalleryCheb
 Visions, Školská street 28, Prague
 2000 Academy of Fine Arts 2000, Mánes Gallery, Prague
 Resources of the New Style, Riding Hall of Prague Castle, Prague

- 2001 My Country, Gallery of VSUP, Prague
 AVU in Peru, Lima, Peru
 RETRO, AVU Gallery, Prague
 Diplomas 2001, National Gallery, Prague
 2002 Flowers, Bank HVB - Valdek, Prague
 4 times 1, VSUP Gallery, Prague
 2003 6th May, NoD Gallery, Prague
 Artnow.cz, Mánes Gallery, Prague
 Perfect Tense – Painting today, Riding Hall of Prague Castle, Prague
 2004 People in the City, HVB Bank – Valdek, Prague
 Intercity: Berlin – Prague, Mánes Gallery, Prague
 HfBK Dresden – AVU Prag, Kunst Ostdeutsche Gallery, Regensburg, Germany
 Landscape, HVB Bank - Vítězné nám., Prague
 Students of Jiří Sopko, XXL Gallery, Louny
 Pure Beauty, Art Critics Gallery, Prague
 2005 Winter, HVB Bank,, Prague
 Intercity: Berlin – Prague, Haus am Waldsee, Berlin, Germany
 MINI, Artkontakt Gallery, Brno
 Three Players, Brno Gallery, Brno
 2006 Next Station Arcady, Modern Art Gallery, Roudnice nad Labem
 Next Station Arcady, Castle, Pirna
 4.th Zlin Youth Salon, Fine Arts Gallery, Zlín
 2007 Young Art from Prague, Levantehaus, Hamburg, Germany
 Resetting – Other Ways to Objektivty, Municipal Library – City Hall Prague
 2008 Self-portrait in a Czech Art of 20th and 21th Century, Aleš South Czech
 Gallery, Hluboká
 Big gruppen hybrid painting session, Hall Holešovice, Prague
 Space Ilusion, Nitra Gallery, Nitra, Slovakia
 Self-portrait in a Czech Art of 20th and 21th Century, Gallery of Modern
 Art, Hradec Králové
 2009 The Big Show 4, Silas Marder Gallery, Bridgehampton, USA
 2010 Triangle, Meefactory, Prague
 2011 Theatre Mundi, Mälinranta Art Center, Tampere
 Contemporary Czech Landscape..., Gallery of Modern Art, Hradec Králové
 6th New Zlin Salon 2011, Gallery of Fine Arts, Zlín
 Theatre Mundi, Gallery of Art Critics, Prague
 2013 Me is somebody else, VNG AG Gallery, Leipzig
 Cesta městem, Rampa Gallery, Ústí nad Labem
 Me is somebody else, Gallery of Art critics, Prague
 Discrete transformations, Salon of Topič, Prague
 2014 Swimmers, Liberec Gallery, Liberec
 Spot, NTK Gallery, Prague
 2015 Parallax Art Fair, London
 Starting Position, Armatúrka Galllery, Ústí nad Labem

Contact

+420 604 794 156
 petrmlina@seznam.cz